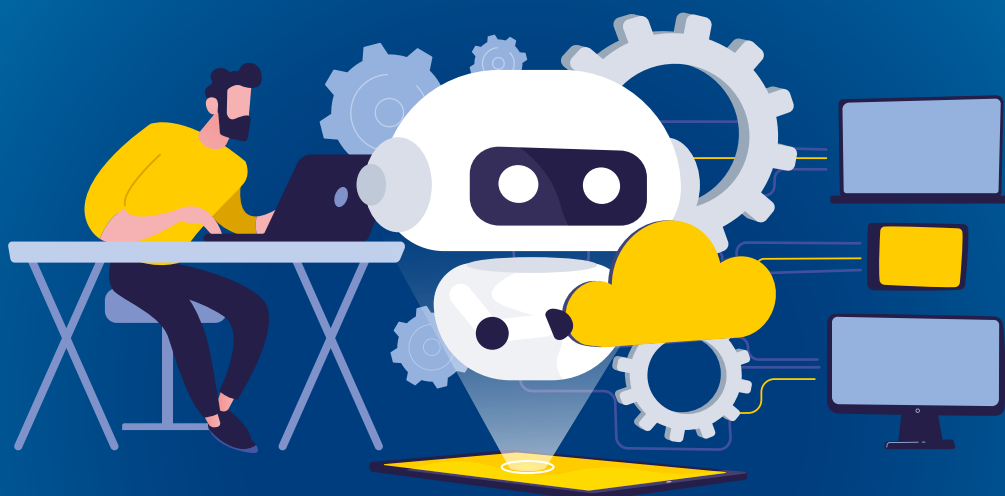


Anno XLI - Supplemento al n. 4 Luglio/Agosto 2023



Piemonte Artigianato



L'intelligenza artificiale l'impatto che potrà avere sulle nostre imprese

“Come emerge dagli ultimi dati elaborati dall’Ufficio studi nazionale di Confartigianato Imprese, sono 8,4 milioni i lavoratori italiani a rischio per effetto della diffusione dell’intelligenza artificiale. Ovviamente l’intelligenza artificiale è un mezzo, non è il fine. Non va temuta, ma va governata dall’intelligenza artigiana per farne uno strumento capace di esaltare la creatività e le competenze, inimitabili, dei nostri imprenditori. Non c’è robot o algoritmo che possano copiare il sapere artigiano e simulare l’anima dei prodotti e dei servizi belli e ben fatti che rendono unico nel mondo il made in Italy”.



4° Trimestre 2023 - INDAGINE CONGIUNTURALE SULLE IMPRESE ARTIGIANE DEL PIEMONTE

**ANNO XLI
N.4 LUGLIO/AGOSTO
SUPPLEMENTO**

Comitato di redazione

Piero Gulminetti (Alessandria)

*Francesca Poli (Asti) - Massimo Foscale (Biella)
Daniela Bianco (Cuneo) - Michela Frittola (Torino)
Renzo Fiammetti/Luigi Crosta (Novara-Vco-Vc)*

Fotografie - Confartigianato Imprese Piemonte

Collaboratori

Alessio Cochis - Carlo Napoli
Donato Frontuto - Marco Sacco

Editore

Confartigianato Imprese Piemonte
www.confartigianato.piemonte.it
info@confartigianato.piemonte.it

Stampa - Tipografia Commerciale Srl
Via Emilia, 10 - 10078 Venaria R. (To)
Tel. 011.4553888 - Fax 011.4532158
info@tipografiacommerciale.com
www.tipografiacommerciale.com

Direzione

**Redazione, Amministrazione
Gestione Pubblicità**

Confartigianato Imprese Piemonte
Via Andrea Doria, 15 - 10123 Torino
Tel. 011.8127569 - Fax 011.8125775

Grafica e realizzazione editoriale
Confartigianato Imprese Piemonte

Registrazione

Tribunale di Torino n. 3286 del 19 aprile 1983



SAN.ARTI. è il Fondo di Assistenza Sanitaria Integrativa per i Lavoratori dell'Artigianato

Fondato nel 2012 dalle Associazioni imprenditoriali Confartigianato imprese, CNA, Casartigiani, C.L.A.A.I. e dalle Organizzazioni sindacali dei lavoratori CGIL, CISL, UIL.

Non persegue fini di lucro e eroga prestazioni sanitarie e socio-sanitarie agli Iscritti:

● **LAVORATORI DIPENDENTI**

Il Datore di lavoro, come previsto dai Contratti Collettivi Nazionali di Lavoro dell'Artigianato, iscrive il Dipendente e versa mensilmente il contributo a SAN.ARTI.

● **TITOLARI, SOCI E COLLABORATORI**

Il Titolare, Socio e Collaboratore di una impresa può iscriversi a SAN.ARTI. versando la quota al Fondo.

● **FAMILIARI**

Coniuge o convivente e figli fino ai 26 anni di Dipendenti, Titolari, Soci e Collaboratori iscritti, versando la quota di iscrizione.

Il Piano sanitario dei Dipendenti e quello dei Titolari, Soci e Collaboratori dal 2021 è stato integrato gratuitamente con 7 prestazioni dedicate ai loro figli minorenni.

Scopri di più su sanarti.it
o inquadra il **QR CODE**





Giorgio Felici

Il commento del Presidente Giorgio Felici sui risultati dell'indagine congiunturale degli artigiani

Dalla quarta indagine trimestrale congiunturale del 2023 emerge un peggioramento nei valori rilevati.

Le previsioni circa l'**andamento occupazionale** vedono un peggioramento nel dato, passando dal -0,51% al **-3,50%**.

In merito all'ipotesi di **assunzione di apprendisti**, il saldo mantiene un valore ampiamente negativo, passando dal -16,57% al **-18,88%**.

Analoga dinamica è osservabile in relazione alle previsioni di **produzione totale**, in cui peggiora notevolmente la negatività del saldo: dal -4,70% al **-13,11%**.

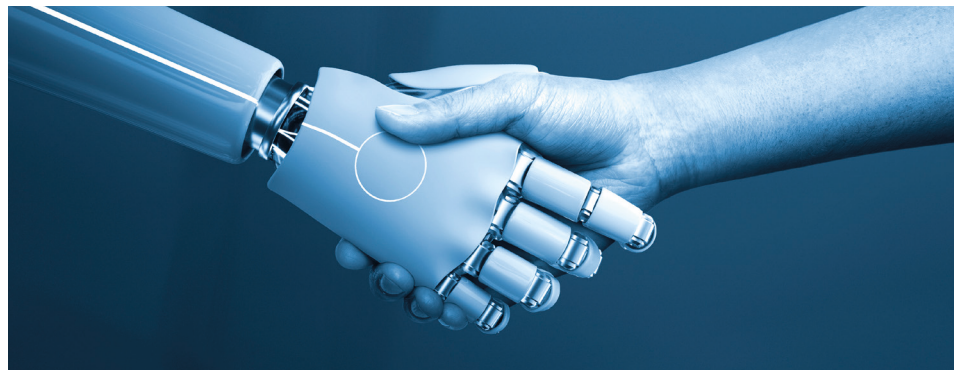
Il saldo relativo all'**acquisizione di nuovi ordini** si mantiene su valori negativi, passando dal -5,29% al **-14,68%**.

Le **proiezioni di investimenti** per ampliamenti decrescono dal 9,25% al **7,52%**; quelle per sostituzioni scendono dal 14,67% al **12,94%**; infine, le imprese che non hanno programmato investimenti salgono dal 76,08% al **79,55%**.

Per quanto riguarda le previsioni di acquisizione di **nuovi ordini per esportazioni**, peggiora chiaramente la negatività del saldo, che dal -30,92% passa al **-35,67%**.

Infine, le previsioni di **regolarità negli incassi** crescono leggermente dal 68,32% al **68,94%**; le stime di **ritardi** permangono stabili, passando dal 31,08% al **30,89%**; le previsioni di **anticipi** negli incassi continuano a non raggiungere valori significativi, peggiorando dallo 0,60% al **0,17%**.

"I dati risultanti dall'ultima indagine condotta dal nostro Ufficio studi – commenta **Giorgio Felici, Presidente di Confartigianato Imprese Piemonte** – tornano a calare nettamente dopo una lieve flessione positiva registrata prima dell'estate. La disoccupazione sta diventando un fattore endemico e



si prospetta un futuro in cui le persone saranno sempre più l'anello debole del sistema produttivo".

"Sono diversi i fattori su cui occorre intervenire tempestivamente – continua **Felici** – ma, tra gli altri, occorre prestare particolare attenzione allo scollamento tra competenze richieste e offerte sul mercato del lavoro ed iniziare a ragionare sull'impatto che l'intelligenza artificiale potrà avere sulle nostre imprese, sia nel bene che nel male. Come emerge dagli ultimi dati elaborati dall'Ufficio studi nazionale di Confartigianato Imprese, sono 8,4 milioni i lavoratori italiani a rischio per effetto della diffusione dell'intelligenza artificiale. Ovviamente l'intelligenza artificiale è un mezzo, non è il fine. Non va temuta, ma va governata dall'intelligenza artigiana per farne uno strumento capace di esaltare la creatività e le competenze, inimitabili, dei nostri imprenditori. Non c'è robot o algoritmo che possano copiare il sapere artigiano e simulare l'anima dei prodotti e dei servizi belli e ben fatti che rendono unico nel mondo il made in Italy".

"Infine – conclude **Felici** – tengo a ribadire quanto espresso dalla nostra Confederazione in seno alla recente audizione al Senato: è necessario

definire "un'agenda sulla concorrenza", con la condivisione degli obiettivi e dei percorsi, al fine di assicurare una effettiva, perdurante ed equilibrata apertura del sistema economico nazionale. In particolare, è necessario individuare ed intervenire massicciamente su specifici ambiti, come il mercato dell'energia, la qualificazione FER (la qualifica professionale richiesta obbligatoriamente per svolgere attività di installazione e manutenzione straordinaria degli impianti energetici alimentati da fonti rinnovabili) che sta provocando grandi difficoltà alle imprese di installazione e manutenzione impianti, favorire l'autoconsumo individuale in forma aggregata, nonché la rimozione di ostacoli che penalizzano la concorrenza e le piccole imprese nei settori dell'autotrasporto e delle officine di autoriparazione-carrozzerie".

L'Ufficio Studi di Confartigianato Imprese Piemonte ha redatto la quarta indagine trimestrale 2023 utilizzando un questionario telematico rivolto ad un campione significativo di 2.250 imprese selezionate nei comparti di produzione e di servizi che rappresentano maggiormente l'artigianato della nostra regione.

QUADRO DI SINTESI - VALORI MEDI REGIONALI - 4° TRIMESTRE 2023

Classe di fatturato	Fino a 25 mila €	Da 25 a 50 mila €	Da 50 a 150 mila €	Da 150 a 400 mila €	Oltre 400 mila €
Valori medi (%)	5,07%	6,12%	19,23%	28,85%	40,73%
Numero dipendenti occupati	Nessun dipendente	1-3	4-5	6-15	Oltre 15
Valori medi (%)	9,44%	40,73%	16,78%	25,87%	7,17%
Previsione di andamento occupazionale ²	Aumento.			Costante.	Diminuzione.
Valori medi (%)	11,71%			73,08%	15,21%
Previsione di assunzione apprendisti ²	Aumento.			Costante.	Diminuzione.
Valori medi (%)	10,84%			59,44%	29,72%
Investimenti programmati per i prossimi 12 mesi	Sì, ampliamento.		Sì, sostituzione.	No	
Valori medi (%)	7,52%		12,94%	79,55%	
Andamento Incassi	In anticipo.		In ritardo.	Normale.	
Valori medi (%)	0,17%		30,89%	68,94%	
Previsione di produzione totale	Aumento.			Costante.	Diminuzione.
Valori medi (%)	15,91%			55,07%	29,02%
Previsione di acquisizione nuovi ordini.	Aumento.			Costante.	Diminuzione.
Valori medi (%)	14,34%			57,52%	28,15%
Carnet ordini sufficienti per	meno di 1 mese.	1 - 3 mesi.	più di 3 mesi.		
Valori medi (%)	36,89%	43,53%	19,58%		
Previsione di acquisizione nuovi ordini per esportazione	Aumento		Costante	Diminuzione	
Valori medi (%)	2,27%		59,79%	37,94%	

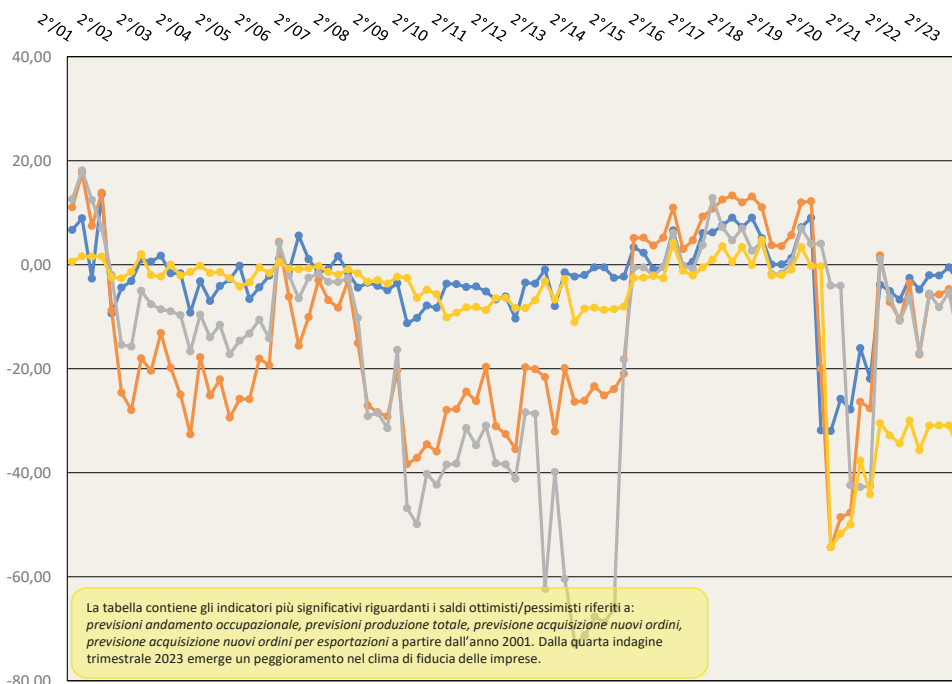
Elaborazione Ufficio Studi Confartigianato Imprese Piemonte



SALDI TRIMESTRALI % OTTIMISTI/PESSIMISTI (serie storica dall'anno 2001)

4° TRIMESTRE 2023	
Andamento Occupazionale	(-3,50%)
Produzione	(-13,11%)
Nuovi Ordini	(-14,68%)
Nuovi ordini per esportazioni	(-35,67%)

SALDO TRIMESTRALE/ANNUALE					
	4°/22	3°/23	4°/23	Δ Anno	Δ Trimestre
Andamento Occupazionale	-4,78	-0,51	-3,50	+1,28	-2,99
Produzione	-17,27	-4,70	-13,11	+4,16	-8,41
Nuovi Ordini	-17,04	-5,29	-14,68	+2,36	-9,39
Nuovi Ordini per Esportazioni	-35,68	-30,92	-35,67	0,01	-4,75



Ufficio Studi Confartigianato Imprese Piemonte

La disoccupazione sta diventando un fattore endemico e si prospetta un futuro in cui le persone saranno sempre più l'anello debole del sistema produttivo.

CLASSE DI FATTURATO

Il campione di imprese intervistate con fatturato fino a 25mila euro sale dal 4,61% al **5,07%**; la classe da 25 a 50mila diminuisce dal 7,00% al **6,12%**; quella da 50 a 150mila cresce dal 18,62% al **19,23%**; quella da 150 a 400mila varia dal 28,18% al **28,85%**; quella oltre i 400mila diminuisce dal 41,59% al **40,73%**.

DIPENDENTI OCCUPATI

Gli intervistati che occupano da 1 a 3 dipendenti scendono dal 44,83% al **40,73%**; la classe da 4 a 5 aumenta dal 14,01% al **16,78%**; quella da 6 a 15 passa dal 25,96% al **25,87%**; quella oltre i 15 sale, passando dal 5,38% al **7,17%**; le imprese che non hanno dipendenti diminuiscono dal 9,82% al **9,44%**.

ANDAMENTO OCCUPAZIONALE

Le proiezioni di aumento occupazionale diminuiscono dal 13,32% al **11,71%**; guardando invece alle stime di diminuzione, i valori salgono dal 13,83% al **15,21%**. Le ipotesi di occupazione costante, invece, crescono lievemente dal 72,84% al **73,08%**. La negatività nel saldo sull'andamento occupazionale nel quarto trimestre peggiora, passando dal -0,51% al **-3,50%**.

ASSUNZIONE DI APPRENDISTI

Le aziende che prevedono di assumere apprendisti crescono leggermente, passando dal 10,16% al **10,84%**; le previsioni di apprendisti costanti scendono dal 63,11% al **59,44%**; le stime di diminuzione crescono dal 26,73% al **29,72%**. Il saldo mantiene un valore ampiamente negativo, passando dal -16,57% al **-18,88%**.



PREVISIONE DI PRODUZIONE TOTALE

Le previsioni di aumento della produzione totale diminuiscono dal 18,27% al **15,91%**; le ipotesi di diminuzione aumentano dal 22,97% al **29,02%**; le stime di produzione costante diminuiscono lievemente, passando dal 58,84% al **55,07%**. Peggiora la negatività del saldo: dal -4,70% al **-13,11%**.

PREVISIONE DI ACQUISIZIONE NUOVI ORDINI

Le previsioni di acquisizione di nuovi ordini scendono dal 17,68% al **14,34%**; le previsioni di diminuzione peggiorano, passando dal 22,97% al **29,02%**; le stime di ordini costanti decrescono leggermente dal 59,35% al **57,52%**. Il saldo si mantiene su valori negativi, passando dal -5,29% al **-14,68%**.

CARNET ORDINI

Le previsioni di carnet ordini sufficienti per meno di 1 mese aumentano lievemente dal 34,59% al **36,89%**; quelle di carnet da uno a tre mesi crescono dal 42,36% al **43,53%**; quelle di carnet superiore ai tre mesi diminuiscono dal 23,06% al **19,58%**.

PREVISIONE DI ACQUISIZIONE NUOVI ORDINI PER ESPORTAZIONI

Le previsioni di aumento nell'acquisizione di nuovi ordini per esportazioni diminuiscono lievemente dal 2,90% al **2,27%**; le proiezioni di diminuzione salgono dal 33,82% al **37,94%**; le stime di esportazioni costanti diminuiscono dal 63,28% al **59,79%**. Peggiora chiaramente la negatività del saldo, che dal -30,92% passa al **-35,67%**.

INVESTIMENTI PROGRAMMATI PER I PROSSIMI 12 MESI

Le proiezioni di investimenti per ampliamenti scendono dal 9,25% al **7,52%**. Le previsioni di investimenti per sostituzioni decrescono dal 14,67% al **12,94%**. Le imprese che non hanno programmato investimenti salgono dal **76,08%** al **79,55%**.

ANDAMENTO INCASSI

Le previsioni di regolarità negli incassi crescono leggermente dal 68,32% al **68,94%**; le stime di ritardi permangono stabili, passando dal 31,08% al **30,89%**; le previsioni di anticipi negli incassi continuano a non raggiungere valori significativi, peggiorando dallo 0,60% al **0,17%**.

LE PREVISIONI DI 2.137 AZIENDE ARTIGIANE PER LA NOSTRA INDAGINE TRIMESTRALE

Alla centoventottesima indagine trimestrale sull'andamento congiunturale dell'artigianato piemontese hanno risposto 2.137 artigiani, pari a circa il 95% del campione di imprese adottato per le rilevazioni.

L'indagine è stata condotta in via telematica nel corso dei giorni lavorativi compresi tra il 18 ed il 25 settembre. Il campione delle imprese viene aggiornato all'inizio di ogni anno in base agli ultimi dati ufficiali disponibili sulle variazioni delle iscrizioni agli Albi delle imprese artigiane piemontesi.

Il campione per l'anno in corso è composto da 2.250 imprese estratte da 18 settori di Attività Economica (Agricoltura, silvicoltura e pesca; Estrazione di minerali da cave e miniere; Attività manifatturiere; Fornitura di energia elettrica, gas, vapore e aria condizionata; Fornitura di acqua; Costruzioni; Commercio all'ingrosso e al dettaglio, riparazione di autoveicoli e motocicli; Trasporto e magazzinaggio; Attività dei servizi alloggio e ristorazione; Servizi di informazione e comunicazione; Attività finanziarie e assicurative; Attività immobiliari; Attività pro-

fessionali, scientifiche e tecniche; Noleggio, agenzie di viaggio, servizi di supporto alle imprese; Istruzione; Sanità e assistenza sociale; Attività artistiche, sportive, di intrattenimento; Altre attività di servizi).

Vengono incluse nel campione solo imprese che, al momento della rilevazione, sono attive da almeno 18 mesi e non prevedono la cessazione dell'attività nei successivi 6 mesi.

Nella tabella sono indicate la composizione del campione e la consistenza degli universi a cui ci si riferisce.

Settori merceologici			Incidenza	Campione	Fasce %
1	AGRICOLTURA, SILVICOLTURA E PESCA	809	0,70	16	4
2	ESTRAZIONE DI MINERALI DA CAVE E MINIERE	38	0,03	1	4
3	ATTIVITÀ MANIFATTURIERE	23.381	20,35	458	1,5
4	FORNITURA DI ENERGIA ELETTRICA, GAS, VAPORE E ARIA CONDIZIONATA	7	0,01	0	4
5	FORNITURA DI ACQUA	224	0,19	4	4
6	COSTRUZIONI	48.606	42,30	952	1,5
7	COMMERCIO ALL'INGROSSO E AL DETTAGLIO, RIPARAZIONE DI AUTOVEICOLI E MOTOCICLI	7.005	6,10	137	2,5
8	TRASPORTO E MAGAZZINAGGIO	5.677	4,94	111	2,5
9	ATTIVITÀ DEI SERVIZI ALLOGGIO E RISTORAZIONE	3.300	2,87	65	2,5
10	SERVIZI DI INFORMAZIONE E COMUNICAZIONE	1.160	1,01	23	4
11	ATTIVITÀ FINANZIARIE E ASSICURATIVE	4	0,00	0	4
12	ATTIVITÀ IMMOBILIARI	19	0,02	0	4
13	ATTIVITÀ PROFESSIONALI, SCIENTIFICHE E TECNICHE	2.347	2,04	46	2,5
14	NOLEGGIO, AGENZIE DI VIAGGIO, SERVIZI DI SUPPORTO ALLE IMPRESE	6.010	5,23	118	2,5
15	ISTRUZIONE	178	0,15	3	4
16	SANITÀ E ASSISTENZA SOCIALE	84	0,07	2	4
17	ATTIVITÀ ARTISTICHE, SPORTIVE, DI INTRATTENIMENTO	585	0,51	11	4
18	ALTRE ATTIVITÀ DI SERVIZI	15.479	13,47	303	1,5
Totali		114.913	100	2250	v.m. 3,21

Fonte: Elaborazione Ufficio Studi Confartigianato Imprese Piemonte su dati CCAA delle Marche

L'universo è stato suddiviso in tre fasce con tre diverse percentuali di campionatura:

1. Settori merceologici composti da più di 10.000 aziende: 1.5%
2. Settori merceologici composti da 3.000 a 10.000 aziende: 2.5%
3. Settori merceologici composti da meno di 3.000 aziende: 4.0%

Si evidenzia inoltre che:

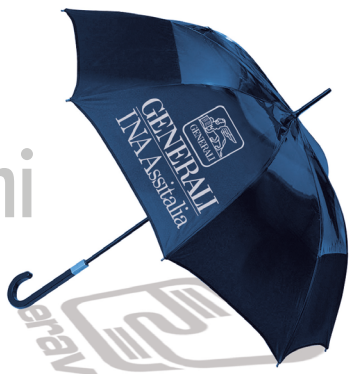
- Scopo dell'indagine è di valutare lo stato di salute dell'economia artigiana, analizzando le previsioni relative al trimestre successivo su: livelli occupazionali, fatturato, acquisizione nuovi ordini, investimenti, esportazione, produzione totale, incassi, reperimento manodopera generica e specializzata.
- I giudizi sulla congiuntura si traggono ponendo a confronto i valori dell'ultima rilevazione con quelli analoghi dei periodi precedenti.

• I risultati non sono quantitativi e rappresentano il clima delle opinioni degli artigiani intervistati.

• Le risposte non sono ponderate con le dimensioni dell'impresa.

Per maggiore rapidità di consultazione, viene riportato un quadro riepilogativo dei valori medi delle risposte delle imprese interpellate.

al riparo da ogni
imprevisto



**ERAV
ENTE REGIONALE
DI ASSISTENZA
VOLONTARIA**

Tel. 011.8127030
10123 TORINO
Via Andrea Doria, 15
ERAV - GENERALI ITALIA
INA ASSITALIA

Grazie alla convenzione



**GENERALI
INA Assitalia**



Nei limiti del massimale prescelto questa polizza rende certo l'indennizzo delle spese sostenute per tutti i ricoveri, con o senza intervento chirurgico, in istituti di cura (pubblici e privati, nazionali od esteri) resi necessari da infortuni, malattie e gravidanze. Sono compresi anche i ricoveri in regime di Day Hospital, Day Surgery ed intervento chirurgico ambulatoriale. La liquidazione delle spese può avvenire anche direttamente. Sono comprese anche le spese sostenute nei 90 giorni prima e 120 giorni dopo il ricovero. È prevista anche la copertura per le cure oncologiche, anche senza ricovero. Check up gratuito per gli assicurati di età superiore ai 30 anni. **Copertura estensibile al nucleo familiare con copertura gratuita per i minori di 10 anni.**



Questa polizza rende certo il rimborso del mancato guadagno conseguente a ricoveri resi necessari da infortunio, malattia e parto compresi Day Hospital e Day Surgery, con la corresponsione di una diaria fino a 360 giorni l'anno ed in esclusiva una diaria per il periodo di convalida successivo al ricovero fino a 120 giorni senza limiti correlati (diaria disgiunta).



Questa polizza riconosce le spese giudiziali e stragiudiziali conseguenti a sinistri nell'ambito dell'attività dichiarata in polizza. Possibilità di estendere la presente copertura anche alle controversie relative alla circolazione stradale, fino a 3 automezzi identificati in polizza.



Questa polizza rende certa la disponibilità di un capitale in caso di mancanza violenta e di invalidità permanente totale e parziale. Sono previsti anche indennizzi per inabilità temporanea, il rimborso delle spese sostenute ed una rendita vitalizia aggiuntiva per postumi invalidanti superiori al 60%. **Esclusive le sopravvalutazioni concesse per mancanza od invalidità e liquidazioni senza franchigia fino a 100.000 euro.** Tutte le coperture sono attive 24 ore su 24 e valide per gli infortuni che l'Assicurato subisca nello svolgimento delle attività principali e secondarie anche se svolte con l'ausilio di macchine.



Questa polizza tutela il patrimonio dell'impresa che sia tenuta a risarcire, quale civilmente responsabile, per i danni causati a terzi anche dai dipendenti in conseguenza di un fatto accidentale verificatosi nello svolgimento dell'attività assicurata. **Compresi in copertura anche i danni alle cose, trovandosi nell'ambito di esecuzione dei lavori, che per volume e peso non possono essere rimosse. Danno biologico senza franchigia. Danno postumo fino ad €52.000, sempre compresi. Danni provocati/subiti dai subappaltatori sempre compresi. Massimale RCO fino ad €1.500.000.**



Questa polizza con massimali fino a 20 milioni di euro indennizza tutte le spese per danni provocati a terzi dalla circolazione dei mezzi personali e aziendali. Sono tutelati anche i danni diretti d'incendio, furto, atti vandalici ed eventi atmosferici. Esclusiva la garanzia kasko totale con franchigia ridotta al 50% senza applicazione del degrado dovuto all'uso od alla vetustà nei primi 5 anni. Viene concesso l'uso in comodato di un apparato satellitare d'emergenza senza spese di installazione, gestione e smontaggio.



La previdenza complementare è una necessità per artigiani, lavoratori autonomi e dipendenti per consentire un reddito in linea con le esigenze dei singoli anche dopo il termine della attività lavorativa. Il sistema previdenziale ha ampliato i benefici fiscali. Il Piano per costruire una pensione che consenta di guardare al futuro con tranquillità è stato realizzato dalla GENERALI ITALIA INA ASSITALIA. Possibilità di percepire sotto forma di capitale fino al 50% della posizione individuale. Facoltà di optare per una rendita che raddoppia in caso di perdita dell'autosufficienza. Scelta di una rendita in caso di premorienza che diventa un capitale a favore dei beneficiari prescelti.

Perchè aderire?

Le garanzie assicurative ed i relativi premi derivanti dalla convenzione con ERAV - GENERALI ITALIA INA ASSITALIA sono riservati, in esclusiva, ai tesserati ERAV.

Salute

- rimborso delle spese per ricoveri Ospedalieri ed in Cliniche, in Italia ed all'estero, per interventi chirurgici e degenze per malattie, parto e infortuni;
- diarie giornaliere riconosciute in caso di ricovero;
- copertura delle spese sostenute, per visite ed esami, prima e dopo il ricovero, **compreso il riconoscimento della convalida**;
- indennizzo forfetario - cash - per gravi interventi con una copertura fissa di € 5.000 ovvero € 10.000, **con un costo particolarmente contenuto per persona.**

Infortuni

capitale in caso di morte o invalidità permanente con riconoscimento di una diaria giornaliera a seguito di ricovero estesa per 120 giorni dopo il ricovero.

R.C. Auto

Una copertura appositamente realizzata per artigiani, lavoratori autonomi, familiari e dipendenti che garantisce, attraverso condizioni contrattuali a tariffe vantaggiose la copertura in caso di incidenti con il proprio autoveicolo e con autocarri di portata sino a 60 q.li.

Le garanzie possono essere riservate anche per Incendio e Furto, Atti vandalici e Kasko.

R.C. terzi e dipendenti

per danni involontariamente cagionati a terzi in conseguenza di un fatto accidentale durante lo svolgimento dell'attività, con riconoscimento di una copertura postuma per gli installatori e manutentori d'impianti e con estensione delle garanzie ai fabbricati ove viene svolta l'attività, compresi i danni verificatisi dopo l'esecuzione dei lavori, nonché per furti o per incendi; garantiti i danni ai propri dipendenti e collaboratori;

Tutela Giudiziaria

comprende la copertura delle spese giudiziali e stragiudiziali;

Pensioni

possibilità di accedere ad un Piano Pensionistico ad integrazione dei versamenti obbligatori, per ottenere, al momento di lasciare l'attività, una rendita adeguata.



Confartigianato
Imprese

**IMPRESA,
IL VALORE
CHE SI RINNOVA**

**Scegli il futuro
con noi**

#NoiConfartigianato

#Costruttori di Futuro